

# IDS SPEZIAL



Neuigkeiten und best of acurata  
für Praxis und Labor

News and best of acurata  
for Dentistry and Dental Laboratory

## MADE IN GERMANY

Höchste Qualität direkt vom Hersteller seit 1977



Alle Instrumente für die Zahnarztpraxis, das Dentallabor und CAD/CAM-Systeme finden Sie in unserem Onlineshop.

[www.shop.acurata.de/dental](http://www.shop.acurata.de/dental) 

### SYMBOLE



Ausbohren alter Füllungen  
Removal of old fillings



Füllungsbearbeitung  
Working on fillings



Kavitätenpräparation  
Cavity preparation



Kronen- und Brückentechnik  
Crown and bridge technique



Kronenpräparation  
Crown preparation



Kronentrennen  
Crown cutting



Prophylaxe  
Prophylaxis



Kieferchirurgie  
Orthodontics



acurata GmbH & Co. KGaA · Schulstraße 25 · 94169 Thurmansbang

Telefon +49 8504 9117-0 · Fax +49 8504 9117-90 · E-Mail [info@acurata.de](mailto:info@acurata.de) · [www.acurata.de](http://www.acurata.de)

Für weitere technische Informationen zu den Produkten besuchen Sie bitte unsere Website unter [www.acurata.de/produkte/hygiene-empfehlungen](http://www.acurata.de/produkte/hygiene-empfehlungen)

© 2023 acurata GmbH & Co. KGaA, Thurmansbang · Alle Rechte vorbehalten · acurata IDS SPEZIAL 2023/03



# PRAXIS

Rotating instruments for Dentistry



# KRONENTRENNER



Crown cutter

## LARRY BLACK

Unser Spezialist für Hochleistungskeramiken wie Zirkonoxid oder Lithiumdisilikat. Tipp: Tangentiale Arbeitsweise und leichte „Sägebewegung“ erleichtert das Auftrennen der Keramik.

- Trennt alle Keramikwerkstoffe leicht und zügig
- Konisches, verlängertes Arbeitsteil
- Unterbrochener Schnitt sorgt für zügigen Abtrag
- Verbesserte Kühlmöglichkeit dank Wellenprofil
- Mehr Diamantkörner durch vergrößerte Oberfläche
- Hochleistungsdiamantbelag für max. Haltbarkeit

Our specialist for high-performance ceramics like zircon oxide or lithium disilicate. Tip: tangential workings and slight sawing movement facilitates the separation of ceramic.

- Separates all ceramic materials easily and quickly
- Conical, extended working part
- Interrupted cut provides a quick removal
- Improved cooling capability due to a corrugated profile
- More diamond grains by an enlarged surface
- High performance diamond coating for max. durability



## KRONENTRENNER MK / RR FÜR NEM-KRONEN, REDUZIerte LEGIERUNGEN UND EM

Crown cutter MK / RR for non-precious alloys, reduced alloys and precious metals

- Innovative Schneidengeometrie
- Schneidet selbst härteste Legierungen schnell und zügig
- Präziser Rundlauf
- Innovative cutting edge geometry
- Cuts even hardest alloys quickly and efficiently
- High concentricity



# FÜLLUNGSENTFERNER · CHIRURGIEFRÄSER

Filling remover · Surgery Cutter



## FÜLLUNGSENTFERNER

- Für Amalgam und Composite-Werkstoffe
- Hohe Schnittleistung und Effizienz
- Leichtes Eintauchen in Werkstoff durch konkav abgesenkte Instrumentenstirn
- Perfekt abgestimmt auf Materialien, dadurch kein Verschmieren

## FILLING REMOVER

- For amalgam and composite materials
- High cutting performance and efficiency
- Slight move into the material by concave lowered front of the instrument
- Perfectly tailored to the materials, as a result there is no smearing

Lange Ausführung 25,0 mm  
Long version 25,0 mm

	500 314 107 008 012	500 314 107 008 014	500 315 107 008 014	500 315 139 008 014
Ø mm / L	1,2 / 4,5	1,4 / 4,5	1,4 / 4,5	1,4 / 4,5



## CHIRURGIEFRÄSER 3CUT

- Dreischneidige Verzahnung mit sägeförmigem Querhieb und Freischliff
- Spatenförmige Kopfschneide
- Hohe Schnittleistung
- Sehr gute Führbarkeit
- **Verbesserte Sicht auf den Arbeitsbereich**
- **Weniger Flüssigkeitsverwirbelungen**

## SURGERY TC-CUTTER 3CUT

- Three-edged toothing with saw-shaped cross cut and neck
- Spade-shaped cutting edge
- High cutting performance
- Very good controllability
- **Improved visibility on the working area**
- **Less liquid turbulences**

	500 104 178 338 016	500 316 178 338 016
Ø mm / L	1,6 / 10,0	1,6 / 8,0





# ZrN-KNOCHENSÄGEN

ZrN-bone-saw

Zügiges Separieren von Knochensubstanz,  
**mit Zirkoniumnitrid (ZrN)-Verschleißschutzschicht**

- Hohe Korrosionsbeständigkeit und reduzierter Verschleiß
- Leichte Wiederaufbereitung/Reinigung
- Sehr glatte Oberfläche sorgt für gleichbleibende Schnittfreudigkeit während des Eingriffs
- **Reduzierter Verschleiß sorgt für noch mehr Wirtschaftlichkeit**

„Saw-toothing“ for fast cutting of bone substance,  
**ZrN-coating as wear-protection coating**






- High corrosion resistance and reduced wear
- Easy reprocessing/ cleaning
- Very smooth surface ensures a constant cutting capacity during the intervention
- **Reduced wear ensures more efficiency**



Für den Schnellläufer  
 For the high-speed handpiece

						
	510 104 408S 297 016	510 104 409S 297 021	510 104 254 297 012	510 104 254 297 016	510 316 178 338 016	510 315 254L 298 012
Ø mm / L	1,6 / 10,0	2,1 / 10,0	1,2 / 6,0	1,6 / 6,0	1,6 / 8,0	1,2 / 7,0
	Gesamtlänge: 45,0 mm · total length: 45,0 mm				Gesamtlänge 28,0 mm total length: 28,0 mm	Gesamtlänge 26,0 mm total length: 26,0 mm

Für den Schnellläufer · For the high-speed handpiece

					
	510 205 408S 297 016	510 205 409S 297 021	510 316 254 297 012	510 316 408S 297 016	510 317 254 297 012
Ø mm / L	1,6 / 10,0	2,1 / 10,0	1,2 / 6,0	1,6 / 10,0	1,2 / 6,0
	Gesamtlänge: 30,0 mm · Total length: 30,0 mm		Gesamtlänge: 28,0 mm · Total length: 28,0 mm		Gesamtlänge: 32,0 mm Total length: 32,0 mm



FGL 315 = 21,0 mm    FGXL 316 = 28,0 mm    FGXXL 317 = 32,0 mm    RAL 205 = 26,0–30,0 mm  
 HP 104 = 45,0 mm    HPL 105 = 65,0 mm    HPXL 106 = 70,0 mm    RAXL 206 = 34,0 mm



# KNOCHENSÄGEN

Separieren von Knochenmaterial, Trennen von Zahnwurzel und Zähnen

Separation of bone material, tooth root and teeth



- 8,0 mm Arbeitsteil für eine breite Schnittfläche
- Arbeitsteil zur Spitze hin konisch verjüngt, für ein besonders filigranes Eindringverhalten in das Knochenmaterial
- 8,0 mm working part for a wider cutting surface
- Working part conically tapered to the tip, for a particularly filigree penetration characteristics in the bone material

500 104 254L 297 014	500 205 254L 297 014	500 316 254L 297 014	500 317 254L 297 014
Ø mm / L	1,4 / 8,0	1,4 / 8,0	1,4 / 8,0

Ø mm / L



- Höchste Laufruhe durch chirurgische Kreuzverzahnung
- Arbeitsteil zur Spitze hin parallel verlaufend, für eine gleichmäßige axiale Präparation ohne Verkanten
- Reduzierter Verschleiß sorgt für noch mehr Wirtschaftlichkeit
- Very smooth running due to surgical cross cut
- Working part parallel to the tip, for an uniform axial preparation without twisting
- Reduced wear for more efficiency

500 104 255 298 012	500 205 255 298 012	500 316 255 298 012
Ø mm / L	1,2 / 6,0	1,2 / 6,0

Ø mm / L

Ermöglicht sehr präzises Arbeiten an schwer erreichbaren Stellen

Enables a very precise working on hard to reach places



500 104 254 298 012	500 205 254 298 012	500 316 254 298 012
Ø mm / L	1,2 / 6,0	1,2 / 6,0

Ø mm / L

Für minimalinvasives Arbeiten mit kleinstmöglichem Substanzverlust, filigranes Arbeitsteil, konisch verjüngt

For a minimally invasive work with the smallest possible loss of material, filigree working part, conically tapered



500 104 254L 298 012	500 315 254L 298 012
Ø mm / L	1,2 / 7,0



FGL 315 = 21,0 mm    FGXL 316 = 28,0 mm    FGXXL 317 = 32,0 mm    RAL 205 = 26,0–30,0 mm  
 HP 104 = 45,0 mm    HPL 105 = 65,0 mm    HPXL 106 = 70,0 mm    RAXL 206 = 34,0 mm



# BLUE CUT



Hartmetall-Rosenbohrer mit Zirkoniumnitrid (ZrN)-Verschleißschicht

Carbide round burs with ZrN-coating as wear-protection coating

- Schlanker Hals für freie Sicht
- Reduziert Verschleiß
- Scharfenfreie, diamantgeschliffene Präzisionsschneiden schonen die Schmelzprismen
- Vibrationsarme Schneidenwinkel
- Sanfter Arbeitsdruck schont die Pulpa
- Slender neck for free visibility
- Reduced wear
- Nick-free, diamond-cut precision blades are gentle to enamel structure
- Spiral angles ensure low vibration
- Gentle to the pulp due to low working pressure required



## RA = 22,0 mm

	510 204 001 175 010	510 204 001 175 012	510 204 001 175 014	510 204 001 175 016	
Ø mm	1,0	1,2	1,4	1,6	



## RA = 22,0 mm

	510 204 001 175 018	510 204 001 175 021	510 204 001 175 023	510 205 001 175 010	510 205 001 175 012
Ø mm	1,8	2,1	2,3	1,0	1,2

## RAL = 26,0 mm

	510 205 001 175 014	510 205 001 175 016	510 205 001 175 018	510 205 001 175 021	510 205 001 175 023
Ø mm	1,4	1,6	1,8	2,1	2,3

## RAL = 26,0 mm

	510 205 001 175 014	510 205 001 175 016	510 205 001 175 018	510 205 001 175 021	510 205 001 175 023
Ø mm	1,4	1,6	1,8	2,1	2,3





# ACURATA BLACK




- Scharfes, sehr abrasives Premium-Diamantkorn in spezieller schwarzer Bindung
- Verkürzte Präparationszeiten
- Schnellschneidend auch bei wenig Anpressdruck, schont Zahnsubstanz und Pulpa
- Optimale Kühleigenschaften, reduziertes Verschmieren der Körnung

- Sharp and very abrasive premium diamond grain in a special black bonding
- Reduced preparation times
- Fast cutting also with low contact pressure, protects enamel and pulp
- Optimum cooling characteristics, reduced smearing of the grit

## 800 314 ... ..



001	001	001	141	141	141	156	157	157	158	172	172	173	198	198	198	198	199	199	199	199	
●	●	●	●	●	●	●	●	●	●	●	●	●	●	●	●	●	●	●	●	●	●
ISO Ø	016	018	021	012	014	016	012	012	014	014	016	018	018	014	016	018	021	012	016	018	021
L	1,6	1,8	2,1	8,0	8,0	8,0	4,0	6,0	6,0	8,0	8,0	10,0	8,0	8,0	8,0	8,0	10,0	10,0	10,0	10,0	10,0

238	239	239	250	250	257	277	278	278	289	289	289	289	290	290	290	298	298	298	299	299	
●	●	●	●	●	●	●	●	●	●	●	●	●	●	●	●	●	●	●	●	●	●
ISO Ø	012	014	016	012	016	023	023	020	023	010	012	014	016	012	014	016	016	018	021	018	021
L	5,0	6,0	5,0	10,0	10,0	5,0	4,0	4,0	5,0	8,0	8,0	8,0	8,0	10,0	10,0	10,0	8,0	8,0	8,0	10,0	10,0





# KLEBERESTE-ENTFERNER

Für eine schnelle und zahnschonende Entbänderung

Adhesive Remover, for a fast and tooth-friendly debonding



NEU

## acurata<sup>®</sup> omega



### „OOOH MEGA!“ DAS GRANDIOSE ENDE EINER KIEFERORTHOPÄDISCHEN BEHANDLUNG

Neue Klebereste-Entferner aus dem Hause acurata

- Entfernt lichthärtende Kleber und chemisch härtende 2K-Klebstoffsysteme
- Keine Beschädigung der Zahnschmelzoberfläche
- Weiches Schleifverhalten (mehr Behandlungskomfort)
- Zügiges Abtragen der Klebepunkte und Klebstoffreste (Zeitersparnis)
- Rückstandslose Reinigung und Politur mit dem selben Instrument (kein Instrumentenwechsel)
- Ergänzend oder alternativ zu Hartmetall-Instrumenten anzuwenden
- Mehrfach wiederaufbereitbar (hohe Wirtschaftlichkeit)

**Empfehlung:** Geringer Arbeitsdruck bei 4.000 - 6.000 min<sup>-1</sup> und ausreichend Spraykühlung verwenden!

### „OOOH MEGA!“ THE GRANDIOSE FINISH OF AN ORTHODONTIC TREATMENT

New adhesive remover from acurata

- Removes light-curing adhesives and chemically curing 2k adhesive systems
- No damage of the enamel surface
- Smooth grinding properties (higher comfort for the patient during the treatment)
- Quick removal of the adhesive points and residues (time saving)
- Residue-free cleaning and polishing with the same instrument (no need to change instrument)
- Applicable as an alternative or as a complement to tungsten carbide instruments
- Recyclable several times (high efficiency)
- **Recommendation:** Use low contact pressure with 4.000 – 6.000 min<sup>-1</sup> and sufficient spray cooling!



658 204 243 <b>OMG 030</b>	658 204 243 <b>OMG 055</b>	658 204 030 <b>OMG 060</b>
----------------------------	----------------------------	----------------------------

Ø mm / L	3,0 / 7,5	5,5 / 10,0	6,0 / 8,0
----------	-----------	------------	-----------



# LABOR

Rotating instruments for Dental Laboratory

# GEHEN SIE MIT UNS AUF DIE JAGD!

Ausgefuchste Weiterführung der erfolgreichen NEM und RRX-Verzahnungsserie

Go hunting with us! The next step in the evolution of the NEM- and RRX-cutter.



## DIE III. GENERATION UNSERER PATENTIERTEN NEM-VERZÄHNUNG

Perfekt abgestimmt auf neuste Werkstoffe und Arbeitsweisen

- Besonders effizientes, kraftschonendes und kontrolliertes Arbeiten
- Neuartiger Querhieb: Feine Spanbrecher als geschlossene Ellipsen
- Gruppenverzahnung bis zu 9 Gruppen – je Umdrehung wechseln sich grobe und feine Verzahnungen ab
- Unübertroffene Schnittleistung bei zugleich glatten Oberflächen
- Leichtes Eindringverhalten in den Werkstoff – für eine sichere Arbeitsweise
- Sehr feine und körnige Späne - stechen nicht in die Haut

**Einsatzgebiet:** Metallzerspanung, vor allem zähe NEM-Legierungen, wie bei CNC gefrästen oder lasergesinterten Strukturen

## THE THIRD GENERATION OF OUR PATENTED NEM-TOOTHING

Perfectly adapted to the latest materials and working methods

- Especially efficient, effortless and controllable working
- New crosscut: fine chip breaker as closed ellipses
- Group toothing with up to 9 groups – coarse and fine toothings alternate per turn
- Unmatched cutting performance with smooth surfaces at the same time
- Easy penetration behaviour into the material – for a safe working method
- Very fine and grainy chips – do not pierce the skin

**Application:** Metal cutting, especially viscose non-precious alloys, like cnc-milled or laser sintered structures



500 104 141 <b>FOX 023</b>	500 104 194 <b>FOX 040</b>	500 104 198 <b>FOX 023</b>	500 104 237 <b>FOX 023</b>	
Ø mm / L	2,3 / 8,0	4,0 / 13,5	2,3 / 8,0	2,3 / 5,0

Empfohlene Drehzahl:  
 ISO Kopfgröße Ø 014-023 bis 30.000 min<sup>-1</sup>  
 Ø 040 bis 27.000 min<sup>-1</sup>  
 Ø 060 bis 25.000 min<sup>-1</sup>

Recommended speed:  
 ISO head size Ø 014-023 up to 30.000 min<sup>-1</sup>  
 Ø 040 up to 27.000 min<sup>-1</sup>  
 Ø 060 up to 25.000 min<sup>-1</sup>

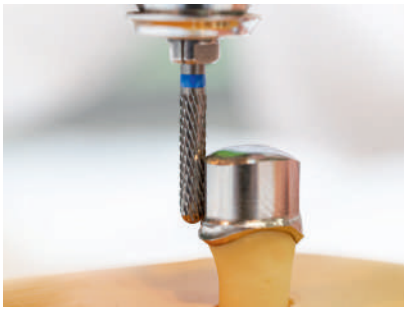
500 104 263 <b>FOX 040</b>	500 104 274 <b>FOX 060</b>	500 104 277 <b>FOX 014</b>	500 104 277 <b>FOX 023</b>	500 104 278 <b>FOX 040</b>	500 104 289 <b>FOX 023</b>	
Ø mm / L	4,0 / 8,0	6,0 / 14,0	1,4 / 3,2	2,3 / 4,4	4,0 / 11,5	2,3 / 8,0

# TELESKOPFRÄSER 0° · KONUSFRÄSER 1°

Telescopic cone cutter 0°, cone cutter 1°

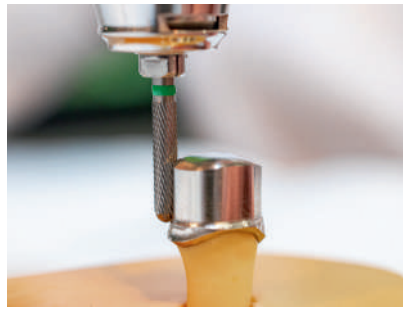
## 1. SCHRITT ●

1. Step



## 2. SCHRITT ●

2. Step



## 3. SCHRITT ○

3. Step



- Entwicklung in Zusammenarbeit mit namhaften Experten aus dem Zahntechnikerhandwerk
- Neue Frästechnikgeneration, bestehend aus drei exakt aufeinander abgestimmten Verzahnungen
- Formfräsen, Schruppfräsen und Feinstfräsen ergeben eine sehr glatte Oberfläche
- Sehr lange Standzeiten

- Development in cooperation with leading experts from dental labs
- New generation of milling technology consisting of three toothings precisely matched to each other
- Form milling, roughing and finest milling produce a very smooth surface
- Very long service life

## KONUSFRÄSER 1°

Tungsten carbide cone cutter 1°



Schaft 2,35 mm	500 103 200 221 016	500 103 200 221 029	500 103 200 191 016	500 103 200 191 029	500 103 200 103 016	500 103 200 103 029
Schaft 3,0 mm	500 123 200 221 016	500 123 200 221 029	500 123 200 191 016	500 123 200 191 029	500 123 200 103 016	500 123 200 103 029

# TELESKOPFRÄSER 0° · KONUSFRÄSER 1°

Telescopic cone cutter 0°, cone cutter 1°

## TELESKOPFRÄSER 0°

Tungsten carbide cone cutter 0°



Schaft 2,35 mm	500 103 136 221 012	500 103 137 221 025	500 103 136 191 012	500 103 137 191 025	500 103 136 103 012	500 103 137 103 025
Schaft 3,0 mm	500 123 136 221 012	500 123 137 221 025	500 123 136 191 012	500 123 137 191 025	500 123 136 103 012	500 123 137 103 025

- Sehr lang und dünn
- Für besondere Herausforderungen
- Auf geringen Anpressdruck achten

- Very long and thin
- For special demands
- Use only low contact pressure



Schaft 2,35 mm	500 103 137 221 012	500 103 137 191 012	500 103 137 103 012
Schaft 3,0 mm	500 123 137 221 012	500 123 137 191 012	500 123 137 103 012



# UNISHARP DISC · FLEXIFILM DIAMANTSCHLEIBEN

Unisharp disc · Flexi film diamond discs

## UNISHARP DISC

NEU

Extrem scharfe SIC Körnung, universell auf allen Materialien einsetzbar.

- Entfernen der Gusschaut und Verzunderungen
- Glätten der Fräsbahnen nach dem CNC-Fräsen
- Finieren von 3D-gedruckten Bauteilen
- Glätten des Emergenzprofils und Übergangs zur metallenen Kleebasis
- Eröffnen und Separieren der Interdentalräume
- Ausdünnen der Kronenränder

Extremely sharp SIC grit universally usable on all materials.

- Removal of the cast skin and scaling
- Smoothen of the tool paths after CNC milling
- Finishing of 3D-printed components
- Smoothen of the emergence profile and the transition to the metal bonding base
- Opening and separating of the interdental spaces
- Thinning of the crown margins

### GEEIGNET FÜR:

- ✓ PMMA
- ✓ Composite
- ✓ CoCr
- ✓ Keramik

### SUITABLE FÜR:

- ✓ PMMA
- ✓ Composite
- ✓ CoCr
- ✓ Keramik



653 900 330 521 200

Ø mm / L

20,0 / 0,45

356

## FLEXIFILM DIAMANTSCHLEIBEN

Flexi film diamond discs



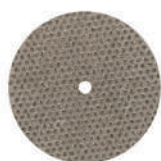
- Reißfeste Kunststoffolie als Trägermaterial
- Flexibel und robust zugleich
- Diamantkorn galvanisch gebunden für lange Standzeiten
- Je nach Anpressdruck rasanter Abtrag oder feine Oberflächenbearbeitung möglich
- Vor allem für Keramikbearbeitung ohne Kühlmöglichkeit
- Definiertes und gleichmäßiges Belagmuster hemmt ein Zuschmieren des Diamantbelags

**Tipp:** Für die Bearbeitung und Glätten des Emergenzprofils bei individuellen ZrO-Abutments

- Tear proof plastic film as carrier material
- Flexible and robust at the same time
- Galvanically bonded diamond grain for a long service life
- Depending on the contact pressure a quick removal or a fine surface treatment are possible
- Especially for ceramic processing without cooling option
- Defined and even surface pattern blocks the clogging of the diamond coating

**Tip:** For the treatment and smoothing of the emergence profile of individual ZrO-abutments

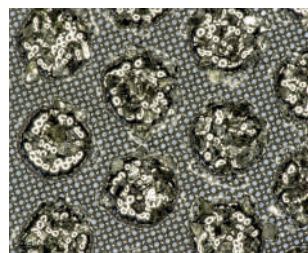
grob · coarse



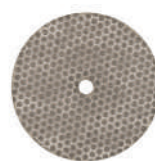
809 900 356 524 200

Ø mm / L

20,0 / 0,45

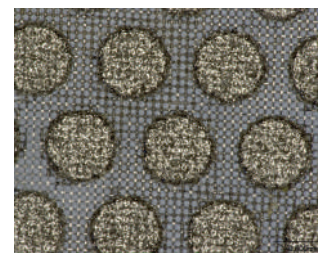


fein · fine



809 900 356 514 200

20,0 / 0,45

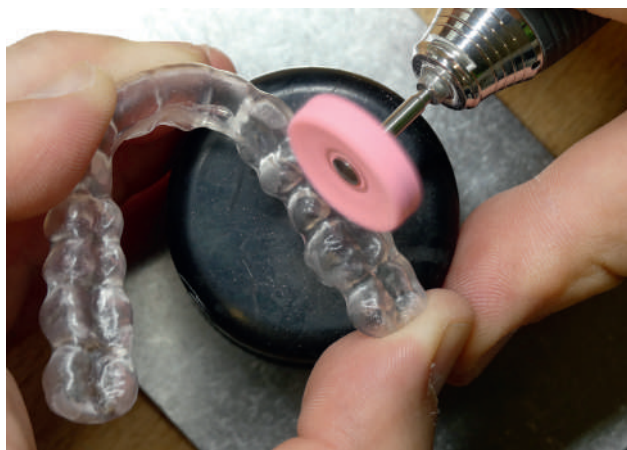




# PINK FLUFFY

Leinenschwabbel mit Schleifmittel-Imprägnierung

Linien buffing with abrasive impregnation



Perfekt zum Feinentgraten und Oberflächenfinish von Tiefziehschienen und Totalprothesen

**Schritt 1:** Entgraten und Abrunden der Ränder von Tiefziehschienen, geringer Anpressdruck, empfohlene Drehzahl 5.000 min<sup>-1</sup>

**Schritt 2:** Hochglanzpolitur von Tiefziehschienen und Prothesenkunststoff, geringer bis mittlerer Anpressdruck, empfohlene Drehzahl 7.000 min<sup>-1</sup>

Perfect for deburring and surface finish of vacuum formed templates and total prostheses

**Step 1:** deburring and rounding of the edges of vacuum formed templates, low contact pressure, recommended speed 5.000 min<sup>-1</sup>

**Step 2:** high gloss polishing of vacuum formed templates and acrylic resin, low to medium contact pressure, recommended speed 7.000 min<sup>-1</sup>

### PINK FLUFFY-SET

Im Set enthalten:  
Included in the kit:

- 8x 014 900 372 513 220
- 1x 330 104 604 391 080



014 900 372 513 220

Ø mm / L

22,0 / 3,5



014 900 372 513 SET

# ACURATA BLACK-Z



Premium-Zirkonoxid-Schleifer mit neuartigem Diamantbelag für Lithiumdisilikat und alle CAD/CAM-Keramiken wie Zirkonoxid

- Hochleistungsdiamantkorn mit bewährter Black-Bindungsmatrix
- Unübertroffene Standzeiten
- Sehr guter Abtrag und Schleifleistung
- Angenehm ruhiges Schleifverhalten

### Anwendungshinweis:

Empfohlene Drehzahl: 10.000 – 15.000 min<sup>-1</sup>

Premium zircon oxide abrasive with an innovative diamond coating for lithium disilicate and all CAD/CAM ceramics like zirconium oxide

- High-performance diamond grain with proven Black-binding matrix
- Unsurpassed service life
- Excellent removal and cutting performance
- Pleasantly quiet grinding characteristics

### Information for use:

Recommended speed: 10.000 – 15.000 min<sup>-1</sup>



808 104 001 528 025	808 104 010 528 021	808 104 010 528 025	808 104 014 528 025	808 104 199 528 014	808 104 199 528 018
808 104 001 518 025				808 104 199 518 014	808 104 199 518 018
Ø mm / L	2,5 / 2,5	2,1 / 2,0	2,5 / 2,0	2,5 / 0,8	1,4 / 10,0

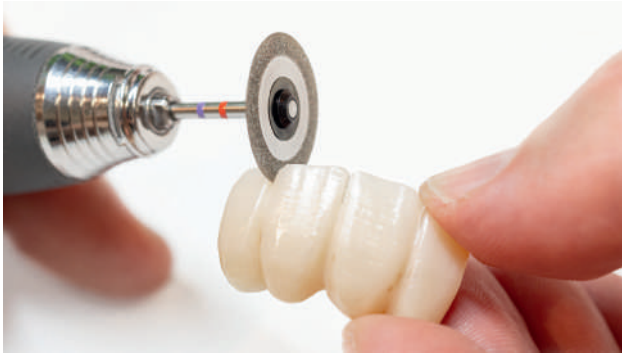


808 104 199 528 025	808 104 250 528 012	808 104 250 528 016	808 104 257 528 016	808 104 257 528 023	808 104 274 528 016
	808 104 250 518 012	808 104 250 518 016	808 104 257 518 016	808 104 257 518 023	808 104 274 518 016
Ø mm / L	2,5 / 10,0	1,2 / 10,0	1,6 / 10,0	1,6 / 4,5	2,3 / 4,5

# GALVANISCHE DIAMANTSCHLEIFEN

Handstückschaft

Galvanic disc, HP shank



## 355 ZRO-SCHLEIFEN

Separieren von Keramikrestauration und Zirkonoxid.  
Ausdrücklich geeignet für Hochleistungskeramiken wie ZrO.

**acurata Tipp:** Auch geeignet um Presskeramik vom Presskegel abzutrennen. Mit leichtem Anpressdruck arbeiten.

**Anwendungshinweis:** Optimale Drehzahl: ca. 10.000 - 12.000 min<sup>-1</sup>

## 355 ZRO DISC

Separating of ceramic restoration and zirconium oxide.  
Particularly suitable for high-performance ceramics such as ZrO.

**acurata tip:** also appropriate to separate press ceramic of the pressing cone. Work with low contact pressure.

**Information for use:** optimum speed: cs. 10.000 – 12.000 min<sup>-1</sup>



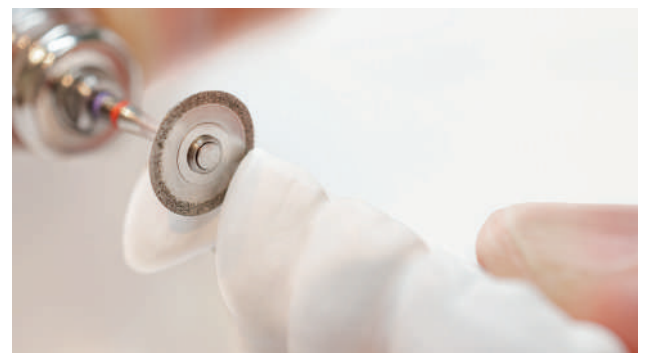
806 104 355 518 140	806 104 355 518 160	806 104 355 518 190	806 104 355 518 220	
Ø mm / L	14,0 / 0,15	16,0 / 0,15	19,0 / 0,15	22,0 / 0,15

## 361

Mini-Scheibe, flexibel, doppelseitig randbelegt  
Flexible Mini Disc, double side coated rim



806 104 361 518 100	806 104 361 508 100	
Ø mm / L	10,0 / 0,15	10,0 / 0,15





# CAD/CAM

## SCHON GEWUSST?

acurata produziert auch ein großes Produktspektrum im Bereich dentaler **CAD/CAM Werkzeuge**.

Für jeden Maschinentyp den richtigen Fräser: Zu den offenen Maschinensystemen in 3, 4 und 6 mm, können wir alle marktüblichen CAD/CAM-Systeme, Plug & Play kompatibel zu Amann Girrbach, imes-icore, VHF, Zirkozahn, Sirona, Wieland, Ivoclar und viele mehr bedienen.



KOMPATIBEL  
ZU VIELEN  
MASCHINEN-  
SYSTEMEN

Unser komplettes Sortiment finden Sie in unserem Onlineshop

[www.shop.acurata.de/dental](http://www.shop.acurata.de/dental)



[WWW.ACURATA.DE](http://WWW.ACURATA.DE)



acurata GmbH & Co. KGaA · Schulstraße 25 · 94169 Thurmansbang ☎ Telefon +49 8504 9117-0 📠 Fax +49 8504 9117-90

# acurata